

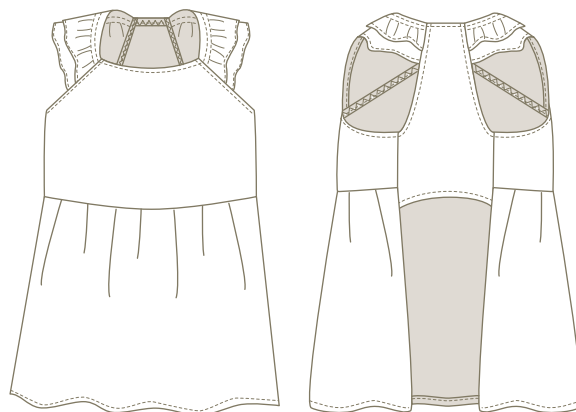
# Summer Dress

ドッグウェアパターンレシピ:サマードレス

PT021

milla milla

<http://www.millamilla.jp/>



## MOVIE 動画マニュアル

サマードレスの作成方法を動画にてご案内しております。  
下記サイトよりアクセスしてご覧ください。  
ブロードバンド環境でご覧頂くことをおすすめします。

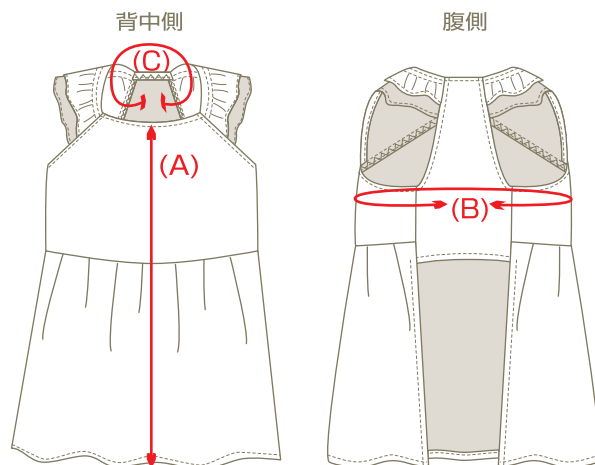
<http://movie.millamilla.jp/PT021/>

ユーザー名:PT021 パスワード:

目次	01	材料・・・・・・・・・・・・・・・・・・	Page 1
	02	下準備・・・・・・・・・・・・・・・・・・	1
	03	スカートを作る・・・・・・・・・・・・・・・・	3
	04	袖を作る・・・・・・・・・・・・・・・・・・	3
	05	端を始末する・・・・・・・・・・・・・・・・	5
	06	袖を縫い合わせる・・・・・・・・・・・・・	5
	07	脇を縫い合わせる・・・・・・・・・・・・・	6
	08	腕まわりを始末する・・・・・・・・・・・・・	6

## 01 材料

- ☆生地A：コットン地(薄手～普通地)袖の構造上、裏表の区別がはっきりしていない生地の使用をお勧めします。
- ☆生地B：コットン地(薄手～普通地)
- ☆ゴム：平ゴム4mm幅(4コール)
- ☆糸:スパン糸 60番 1個(上糸&下糸)
- ※ロックミシン使用の場合は、ロック用スパン糸を4個ご使用ください。



### 出来上がりサイズ

### 生地必要用尺

	着丈(A)	胴まわり(B)	首まわり(C)	目安体重(kg)	生地A A×B	生地B A×B
3S	22.5	31	23	1.5～2	90×20	90×20
SS	26.5	35	27	～3	90×25	90×25
S	30	41.5	30	～4	90×30	90×25
M	35	49	35	～6	90×30	90×30
L	39	53	40	～8	90×35	90×30
2L	43.5	59	42	～12	90×40	90×35
3L	48	64	44	～15	90×45	90×35
4L	59	75	46	～25	90×60	120×45
5L	70	85	51	～35	90×95	120×45
6L	76.5	95	55	～50	90×125	120×65
7L	84	105	60	～60	90×165	120×75
8L	89	115	63	～80	90×180	120×80
DS	37	40	30	3～4	90×25	90×30
DM	41	49	35	～6	90×30	90×30
FB	34	58	42	11kg前後	90×30	90×25

(単位 cm)

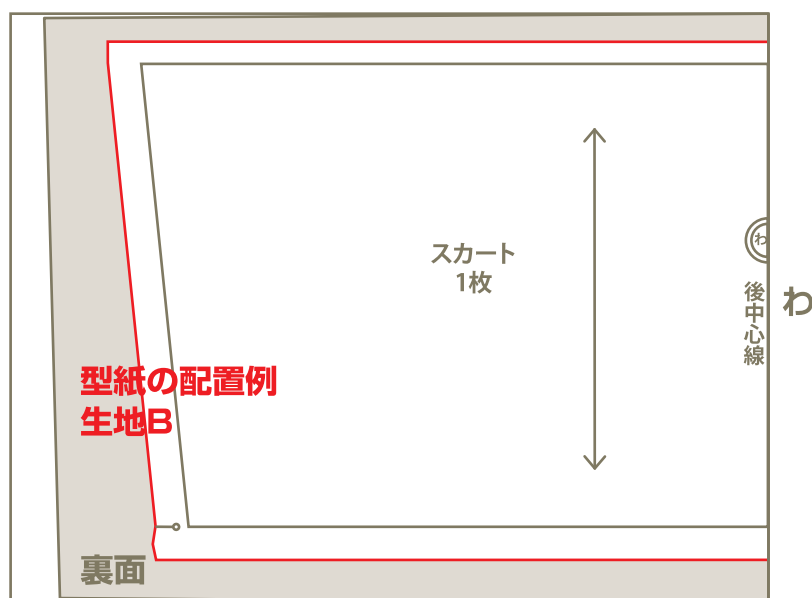
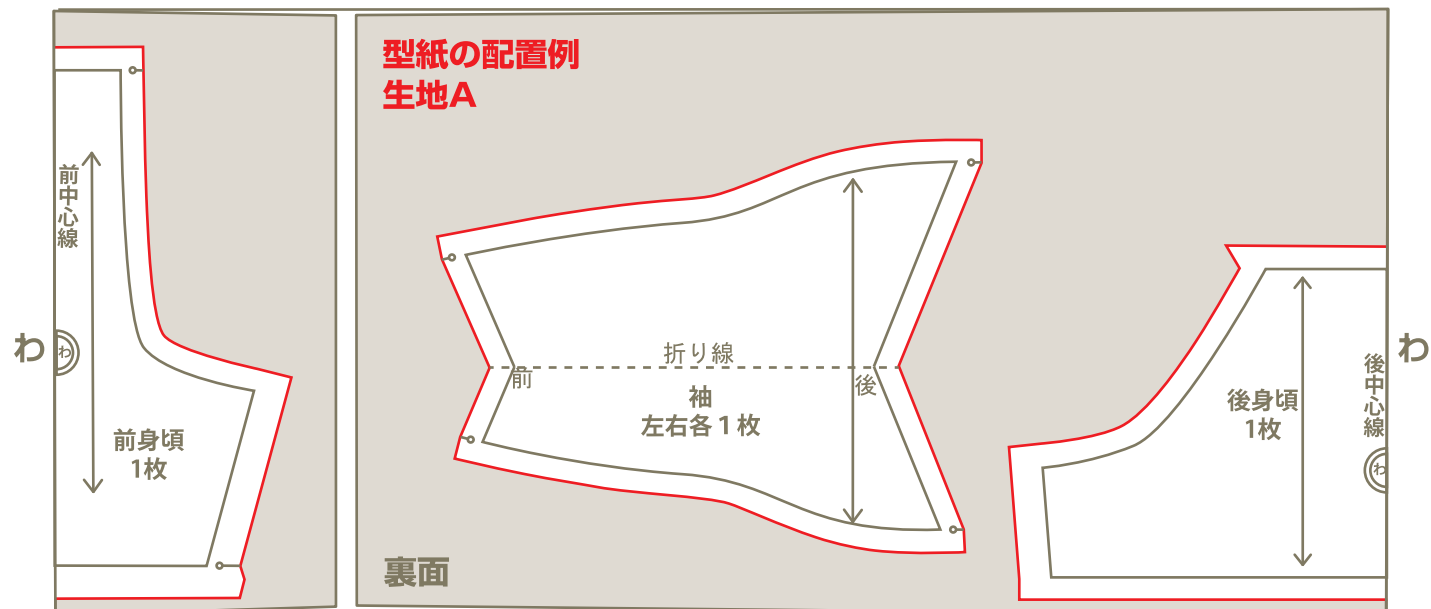
## 02 下準備

- ①型紙を切り取り、必要用尺を計算します。縫い代付き型紙(1cm)です。
- ②生地を購入し、布帛(ニット地でない生地)は必要であれば水通し、地直しをします。
- ③型紙を配置し、ゆっくり生地を裁断します(赤線)。  
合印📍に3mmほどの切れ込みを入れます。



※注意

左記の必要用尺は、下図のようにA×Bにて記載しています。  
生地によっては巾が違っているので、あらかじめ生地に余裕をもってご用意ください。



※注意

6L、7L、8Lのスカートは図の配置では型紙が入らないため、縦に型紙を配置してください。  
型紙の記号(↓)と生地の耳が平行になるように配置します。

#### 作り方順序

**04** 袖を作る

**05** 端を始末する

**06** 袖を縫い合わせる

**08** 腕まわりを  
始末する

**07** 脇を縫い合わせる

**03** スカートを  
作る

