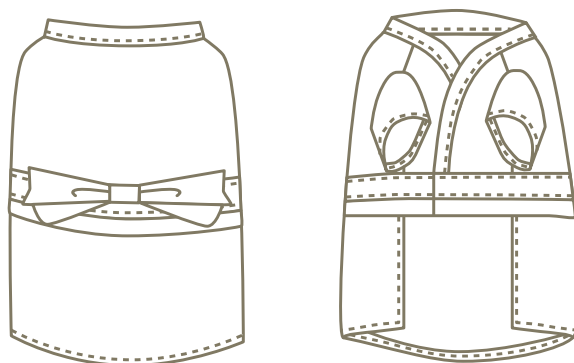


Yukata

ドッグウェアパターンレシピ：ゆかた
PT002

milla milla

<http://www.millamilla.jp/>



MOVIE 動画マニュアル

ゆかたの作成方法を動画にてご案内しております。
下記サイトよりアクセスしてご覧ください。
ブロードバンド環境でご覧頂くことをおすすめします。

<http://movie.millamilla.jp/PT002/>

ユーザー名： パスワード：

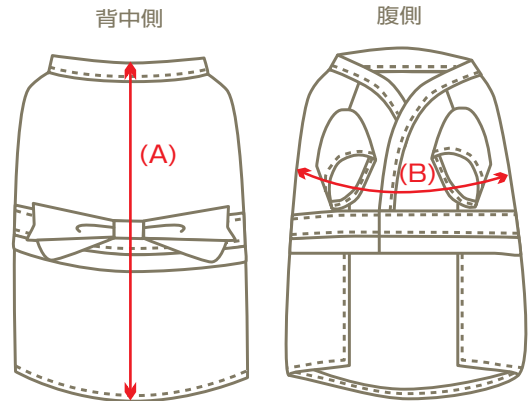
目次	01	材料	page. 1
	02	下準	1
	03	ジグザグミシン/ロックミシンをかける	3
	04	えりをつける	3
	05	袖を作り、身頃につける	4
	06	袖下と身頃脇下を縫い合わせる	4
	07	帯を作る	5
	08	帯を身頃に縫いつける	5
	09	後身頃㊦を作る	6
	10	腰上げを作り、後身頃㊦と縫い合わせる	6
	11	08と10を縫い合わせる	7
	12	リボンを作り、縫いつける	8
	13	マジックテープを縫いつける	10

01 材料

- ☆ コットン生地(浴衣)
 - ☆ コットン生地(帯・リボン:浴衣生地より厚めの生地の方が、出来上がりの形がしっかりします。)
 - ☆ コットン生地(リボン別布)
 - ☆ マジックテープ:2.5×5cm
 - ☆ 糸:スパン糸 60番 1個(上糸&下糸)
- ※ロックミシン使用の場合は、ロック用スパン糸を4個使用してください。

出来上がりサイズ

	着丈(A)	胴まわり(B)	目安体重(Kg)
3S	21.5	29	1.5~2
SS	25.5	34.5	~3
S	27.5	40	~4
M	33	42.5	~6
L	38	48	~8
2L	42.5	52.5	~12
3L	47	55	~15
DS	36	38	3~4
DM	40	45	~6
FB-S	33	59	~8
FB-M	37	75	~12
FB-L	41	80	~15



※伸びない生地(布帛)使用のため、サイズに余裕を持たせてあります。

(単位 cm)

02 下準備

- ① 型紙を切り取り、必要用尺を計算します。縫い代つき型紙(1cm)です。
- ② 生地を購入し、必要であれば水通し/地直しをします。
- ③ 型紙を配置し、ゆっくり生地を裁断します。(赤線)
合印📍に3mmほどの切れ込みを入れます。

必要用尺

	表地	帯	リボン別布
3S	90×40	90×20	90×10
SS	90×55	90×20	90×10
S	90×60	90×20	90×10
M	90×65	90×25	90×10
L	90×75	90×25	90×10
2L	90×90	90×25	90×15
3L	90×100	90×25	90×15
DS	90×65	90×20	90×10
DM	90×75	90×25	90×15
FB-S	90×55	90×20	90×15
FB-M	90×90	90×20	90×15
FB-L	90×90	90×20	90×15

(単位 cm)

※注意

左記の必要用尺の記載方法は、右図のように90×Aにて記載しています。

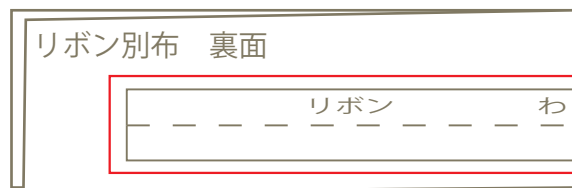
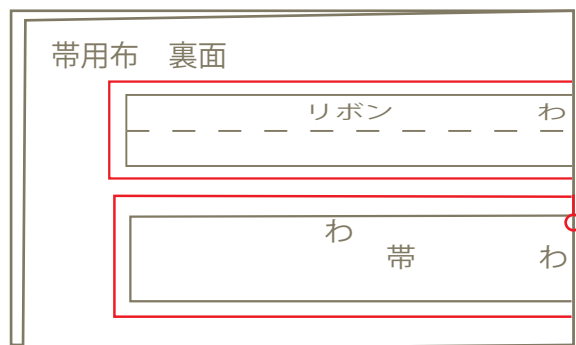
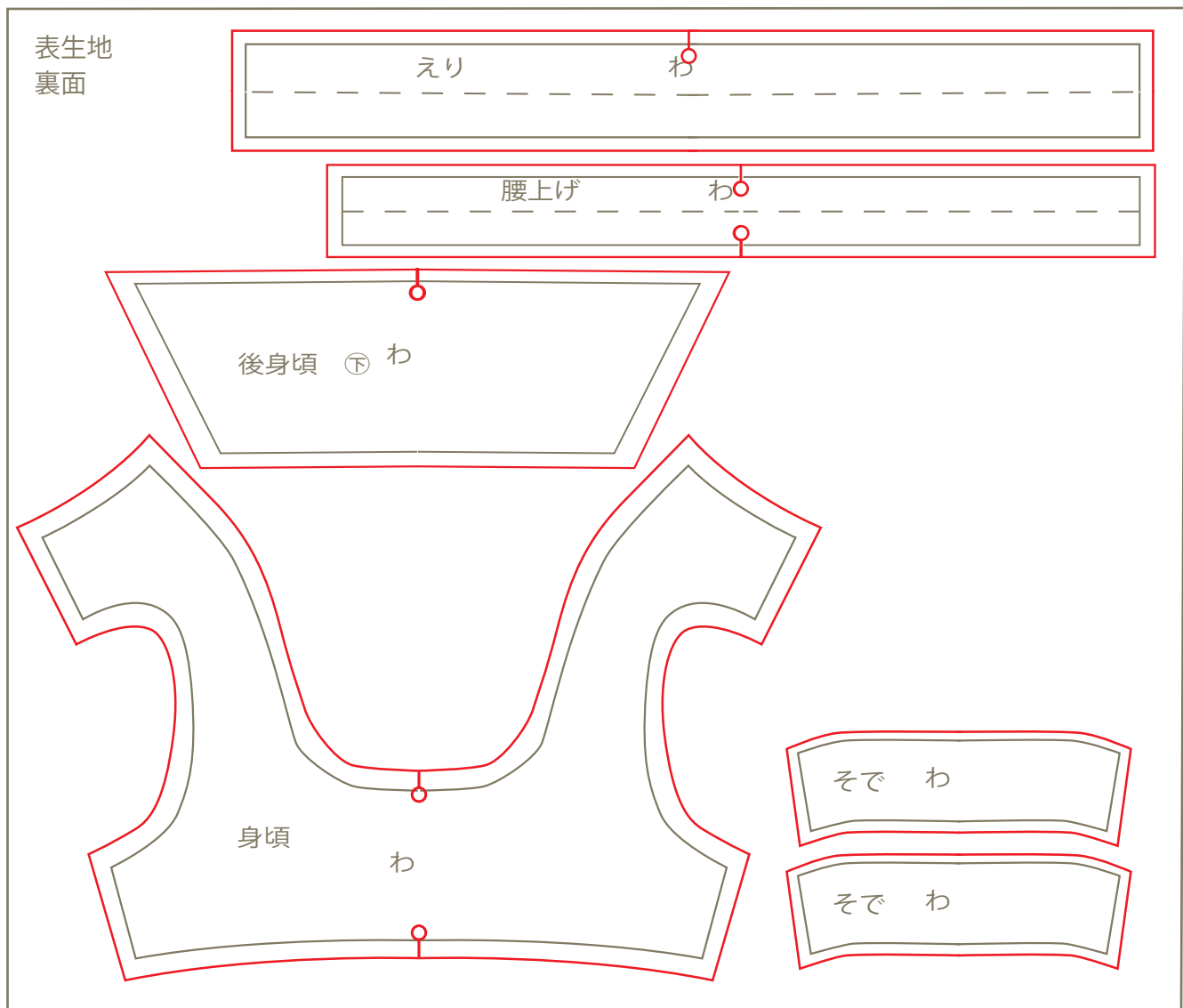
用尺は一般的な90cm巾で計算していますが、生地によって巾が違うので、あらかじめ生地に余裕をもってご用意ください。



レシピでは家庭用ミシンでの縫い方を説明しています。
ロックミシンをの場合は、**ロックマーク**をごらんください。

※用語などは、サイトで掲載しております「The First」をご覧ください。

型紙の配置例



03



身頃

04

-
- Diagram illustrating the construction of a garment with a collar and a separate piece labeled 5. The main garment is shown with a collar and a body. The collar is labeled 3 and 4. The body is labeled 身頃 (表) (Body (Front)). The collar is labeled えり (裏) (Collar (Back)). A dashed line indicates the cutting line, with the label カット (Cut) and an arrow pointing to the line. A separate piece labeled 5 is shown, which is a curved strip of fabric, likely a collar band or a decorative element. It is labeled えり (表) (Collar (Front)). The piece 5 is shown with a dashed line indicating the cutting line. An arrow points from the main garment to piece 5, indicating its relationship to the main garment.