

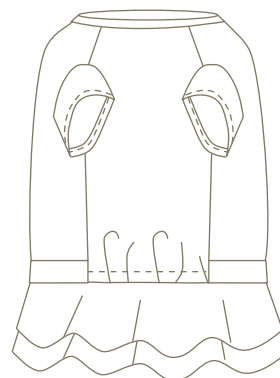
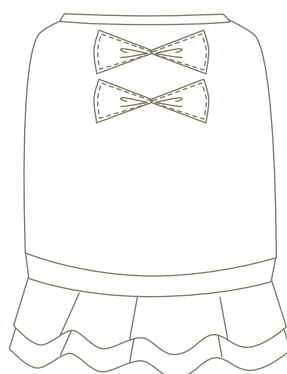
Ribbon Dress

ドッグウェアパターンレシピ：リボンワンピース

PT011

milla milla

<http://www.millamilla.jp/>



MOVIE 動画マニュアル

リボンワンピースの作成方法を動画にてご案内しております。
下記サイトよりアクセスしてご覧ください。
ブロードバンド環境でご覧頂くことをおすすめします。

<http://movie.millamilla.jp/PT011/>

ユーザー名：PT011 パスワード：

目次	01	材料	Page. 1
	02	下準備	1
	03	袖を作る	3
	04	首リブを作る	3
	05	前身頃すそにゴムを縫う	3
	06	スカートのギャザーを寄せる	5
	07	リボンを作り、縫い付ける	6
	08	前身頃と後身頃を縫い合わせる	7
	09	首リブを縫い付ける	7
	10	袖を縫い付ける	8
	11	後身頃のすそにスカート/すそリブを縫い付ける	9
	12	脇下を縫い合わせる	10

01 材料

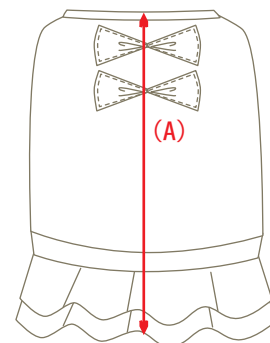
- ☆ 天竺、スムース、フライスニットなど薄手のニット生地（身頃生地）
- ☆ 薄手のチュールレース生地（スカート）
- ☆ 6コール平ゴム（5mm巾）
- ☆ 糸：ニット用又はレジロン糸 50番 1個（上糸）
ウーリー糸 50番 1個（下糸）

※ロックミシン使用の場合は、ロック用スパン糸を4個使用してください。

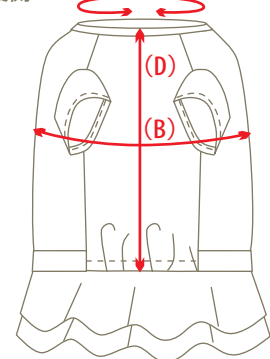
出来上がりサイズ

	着丈(A)	胴まわり(B)	首まわり(C)	前着丈(D)	目安体重(kg)
3 S	20	31	16	19	1.5~2
S S	24	35	19	19.5	~3
S	26	39.5	22	21	~4
M	31	47	26	24.5	~6
L	36	53	30	27	~8
2 L	40.5	59.5	35	30.5	~12
3 L	45	64	39	34.5	~15
D S	34	40	22	26	3~4
D M	38	49	26	30	~6
F B	31	58	31	26	11kg前後


背中側



腹側



02 下準備

- ① 型紙を切り取り、必要用尺を計算します。縫い代付き型紙（1 cm）です。
- ② 生地を購入し、必要であれば水通し、地直しをします。
- ③ 型紙を配置し、ゆっくり生地を裁断します（赤線）。
合印  に 3mmほどの切れ込みを入れます。

必要用尺

	表地	チュール メッシュ
3 S	110×30	70×20
S S	110×30	70×25
S	110×35	70×35
M	110×40	70×40
L	110×45	70×45
2 L	110×50	70×50
3 L	110×80	70×55
D S	110×35	70×45
D M	110×50	70×45
F B	110×45	70×40

（単位 cm）

※注意

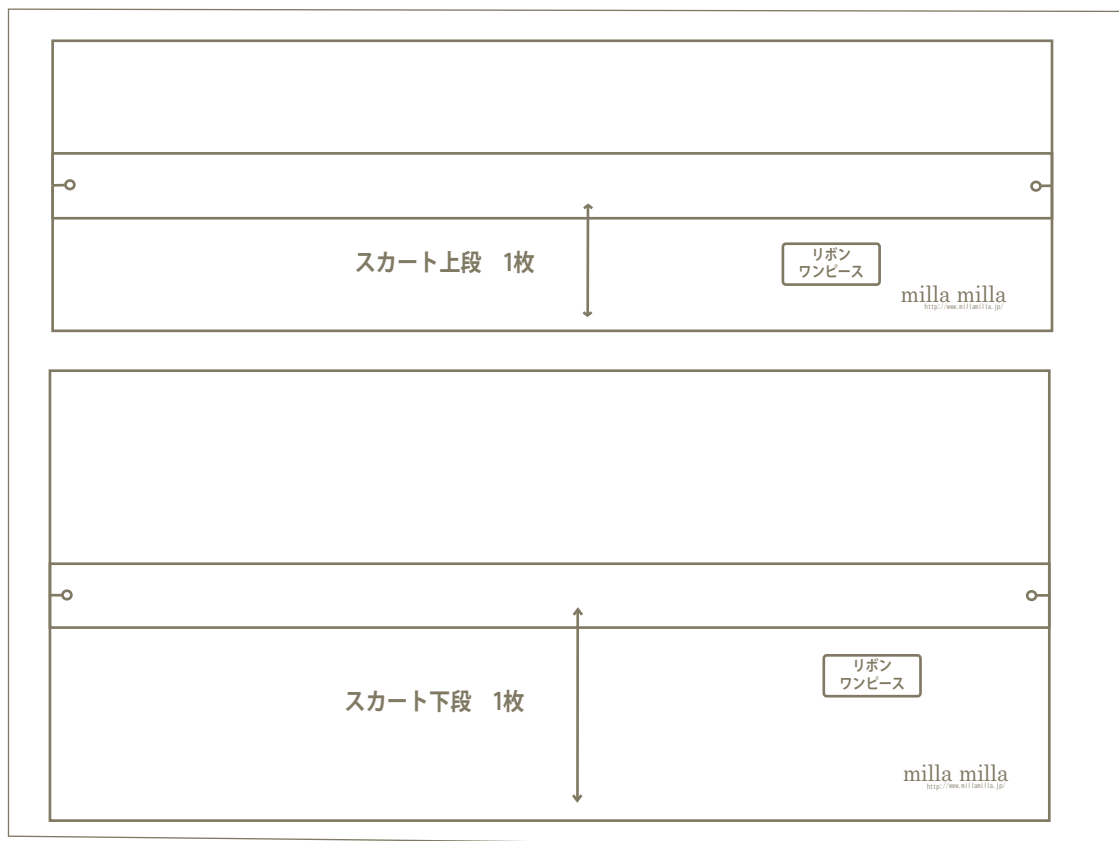
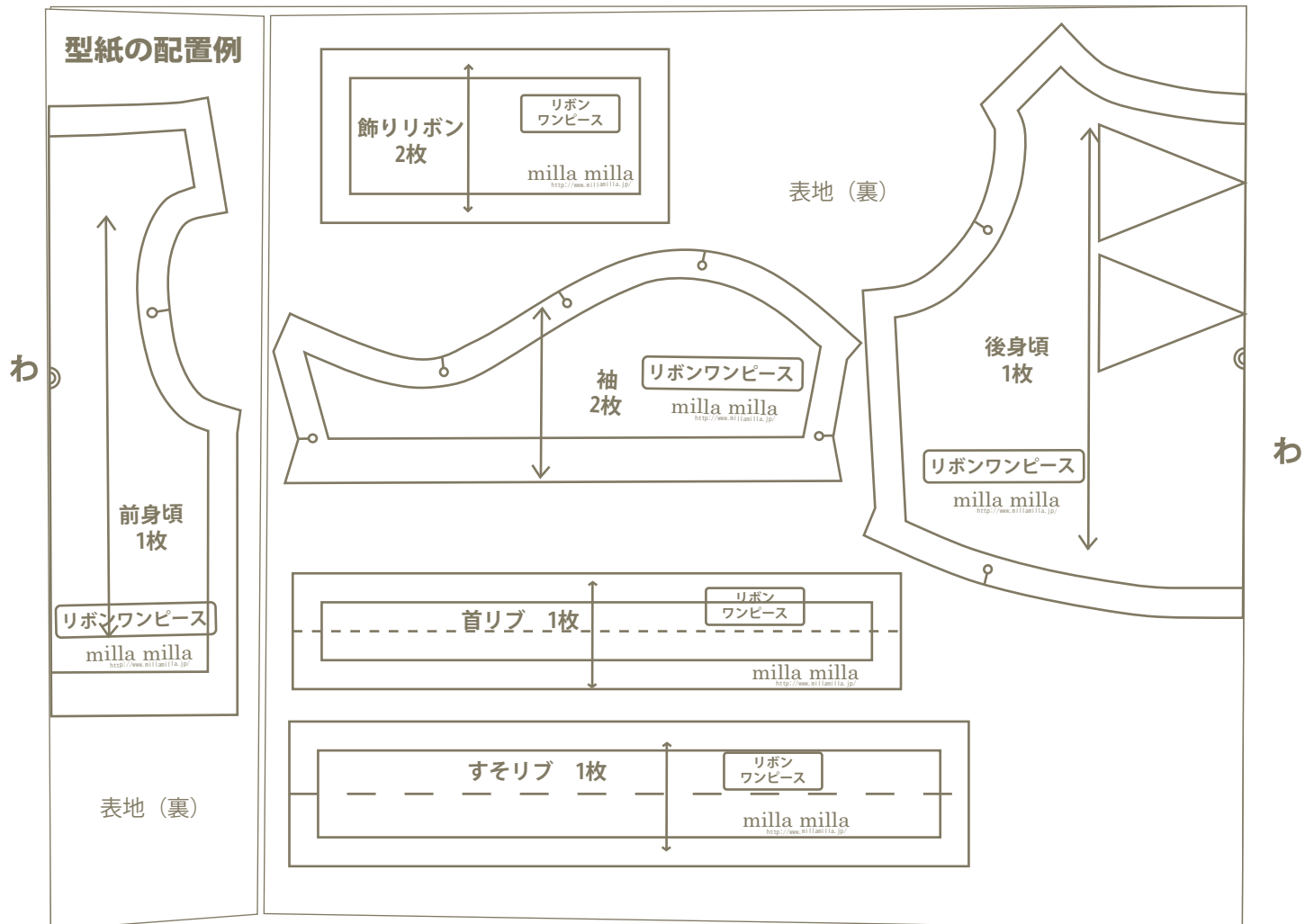
左記の必要用尺は、下図のように110cm×A（チュールメッシュは70cm巾）にて記載しています。

用尺は一般的な110cm巾/70cm巾で計算していますが、生地によっては巾が違うので、あらかじめ生地に余裕をもつてご用意ください。

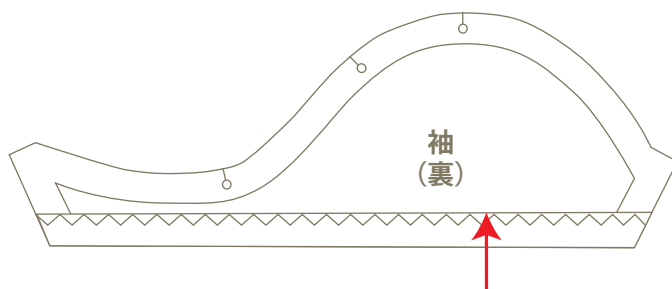
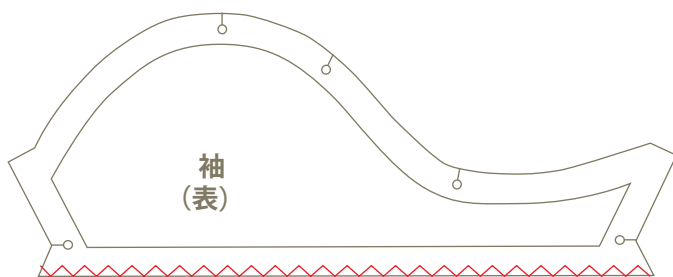


レシピでは家庭用ミシンでの縫い方を説明しています。
ロックミシンの場合は、**ロックマーク**をご覧ください。

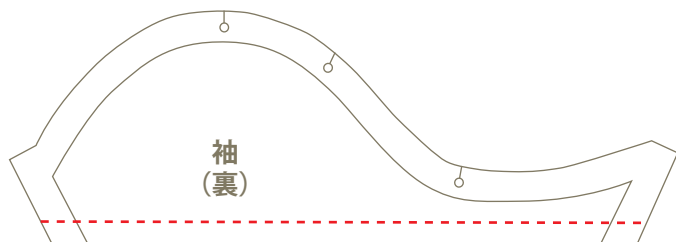
※用語などは、サイトで掲載しております「The First」をご覧ください。



03 袖を作る

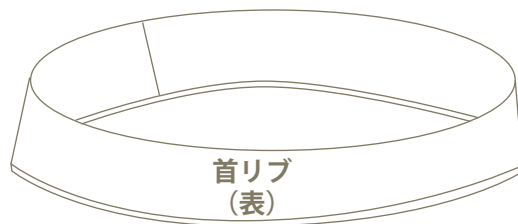


- ① 袖口にジグザグミシン/ロックミシンをかけます。
- ② 袖口を1.5cm裏面に折り、アイロンで型を付けます。



- ③ 袖口から1.3cmほどのところをステッチします。
- ④ 反対の袖も同様にします。

04 首リブを作る



- ① 首リブを中表で二つに折り、1cmの縫い代で図のように縫い合わせ、縫い代を割ります。
- ② 首リブをわにし、図のように折ります。

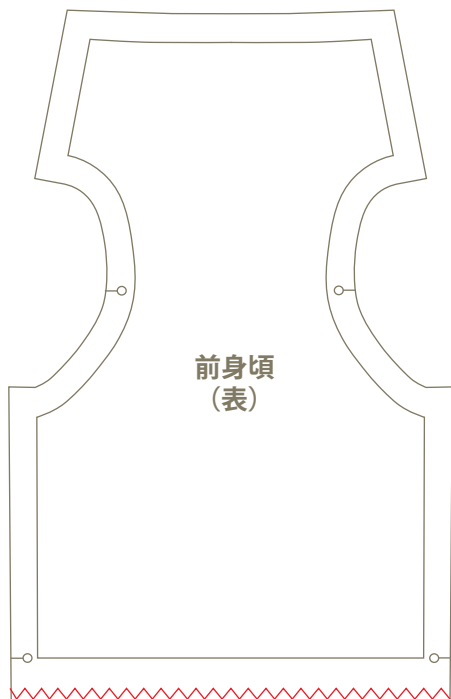
05 前身頃すそにゴムを縫う

ゴム必要用尺

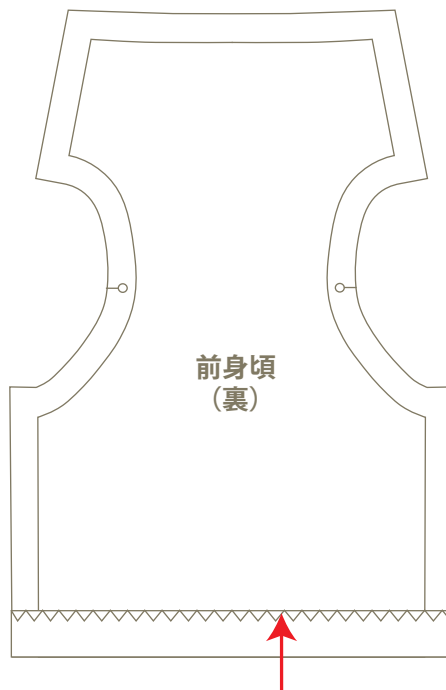
3 S	8.5	2 L	16
S S	9	3 L	18
S	11	D S	11
M	12.5	D M	13
L	14.5	F B	14.5

(縫い代込み 単位 cm)

- ① ゴムを必要分用意します。



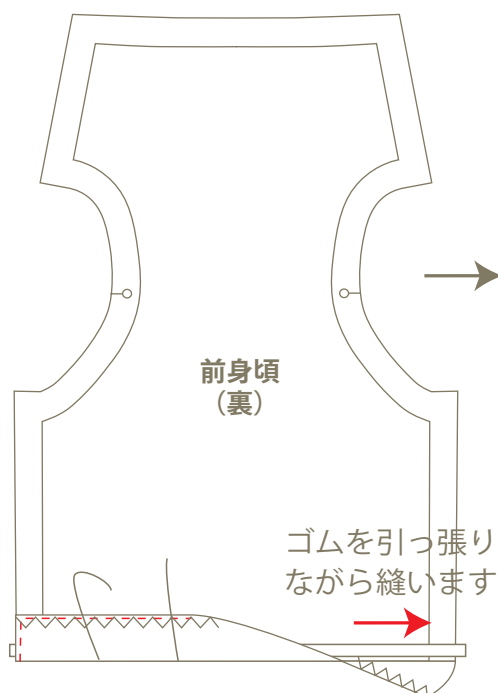
前身頃
(表)



前身頃
(裏)

② 前身頃のすそにジグザグミシン/ロックミシンをかけます。

③ 前身頃のすそをアイロンで1.5cm裏に折り、型を付けます。



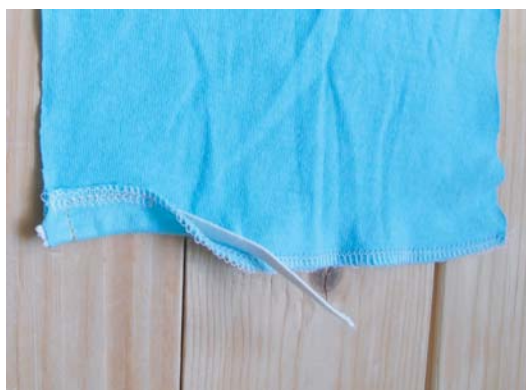
前身頃
(裏)

ゴムを引っ張り
ながら縫います



前身頃
(裏)

④ 図のようにゴムの端を縫い付け、ゴムを通してコ字に縫います。この時に、縫っている部分が平になるようにゴムを引っ張りながら縫います。



ゴムを引っ張りながら縫います