

# Parts set B

ドッグウェアパターンレシピ：ベーシックシリーズ  
パーツセットB・PT034

milla milla

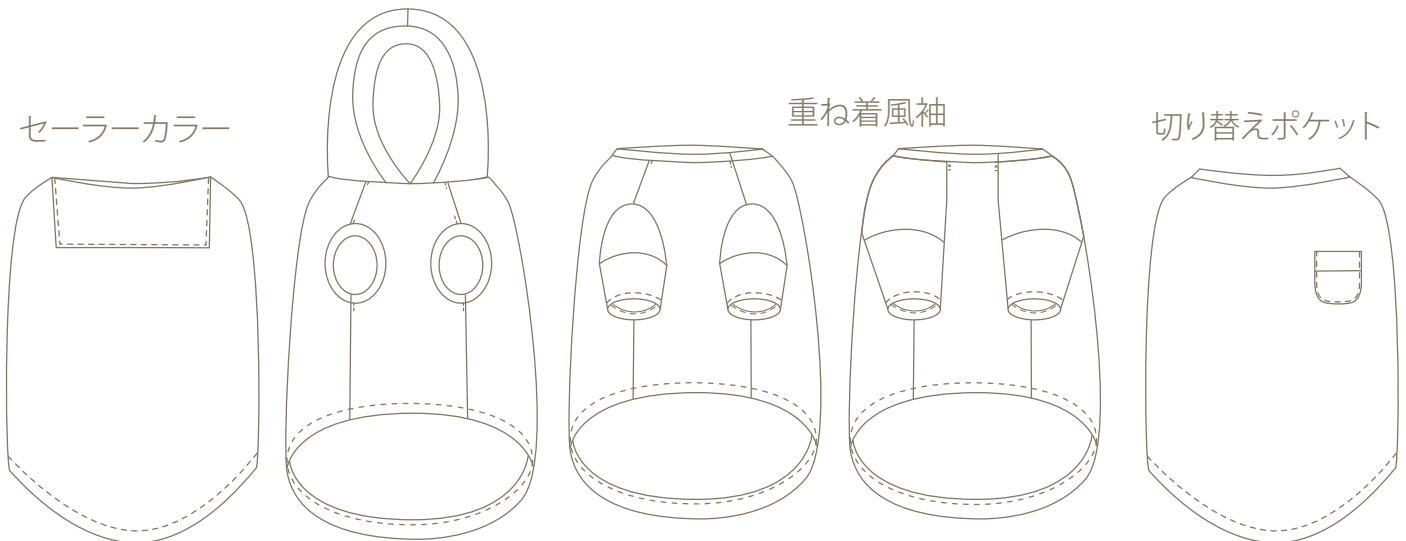
<http://www.millamilla.jp/>

切り替えフード

セーラーカラー

重ね着風袖

切り替えポケット



## MOVIE 動画マニュアル

パーツセットBの作成方法を動画にてご案内しております。  
下記サイトよりアクセスしてご覧ください。  
ブロードバンド環境でご覧頂くことをおすすめします。

<http://movie.millamilla.jp/PT034/>

ユーザー名:PT034 パスワード:



目次	セーラーカラー	Page 1
	切り替えフード	5
	重ね着風袖	7
	切り替えポケット	9

# セーラーカラーの作り方

## 使う型紙



## 生地必要用尺

表地/裏地 A×B	
3S	15X90
SS	15X90
S	20X90
M	20X90
L	25X90
2L	25X90
3L	30X90
4L	40X90
5L	45X90
6L	45X90
7L	50X90
8L	50X90
DS	30X90
DM	30X90
FB-S	30X90
FB-M	35X90
FB-L	35X90

(単位 cm)

## 01 材料

- ☆ 表地(コットン地など薄～中厚のもの)
- ☆ 裏地(コットン地など薄～中厚のもの)

## 02 下準備

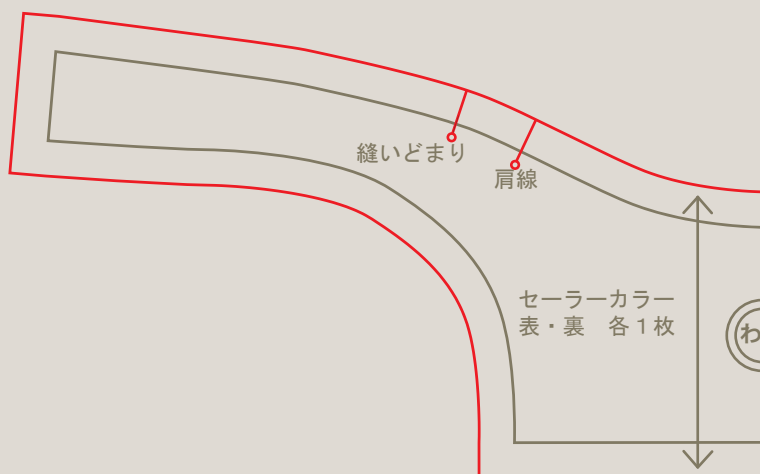
- ①型紙を切り取り、必要用尺を計算します。縫い代付き型紙(1cm)です。
- ②生地を購入し、布帛(ニット地でない生地)は必要であれば水通し、地直しをします。
- ③型紙を配置し、ゆっくり生地を裁断します(赤線)。合印♀に3mmほどの切り込みを入れます。



※注意

右上記の必要用尺は、左図のようにA×Bcm幅にて記載しています。  
生地によっては巾が違うので、あらかじめ生地に余裕をもってご用意ください。

## 生地裏面

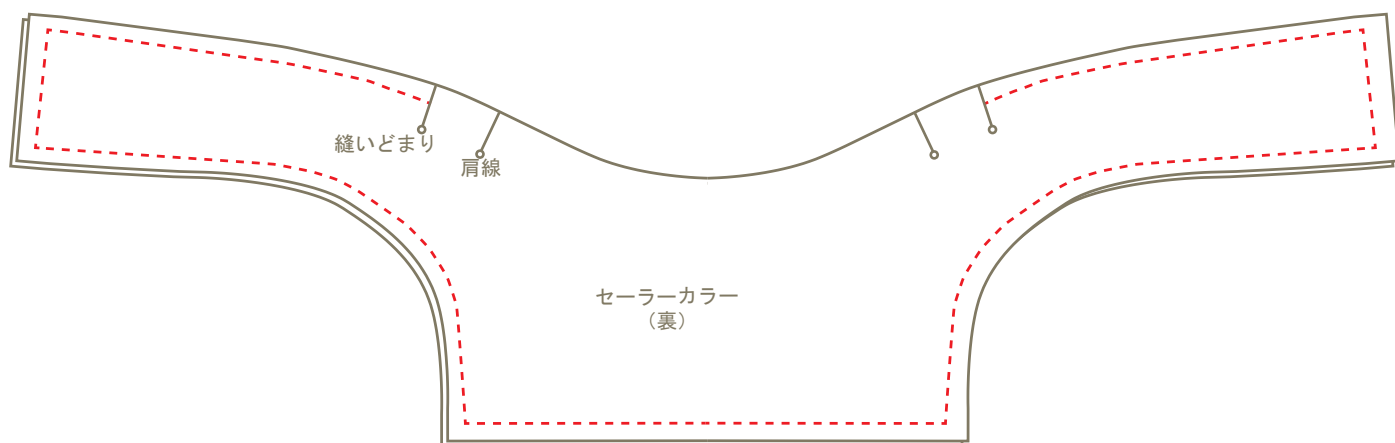


## 生地裏面

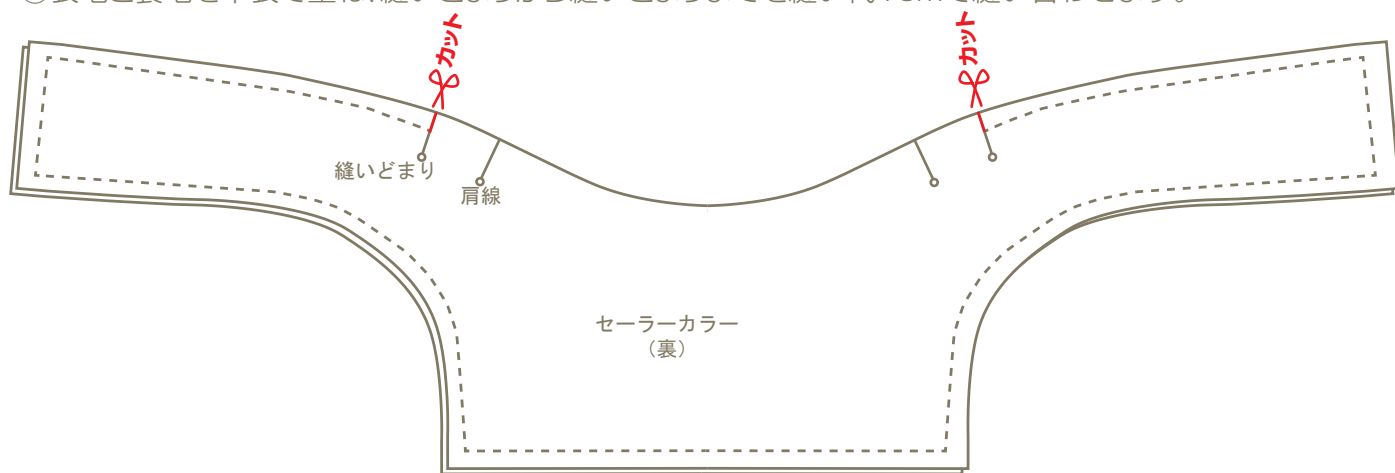
セーラーカラー別布  
1枚

### 03 表地と裏地を縫い合わせる

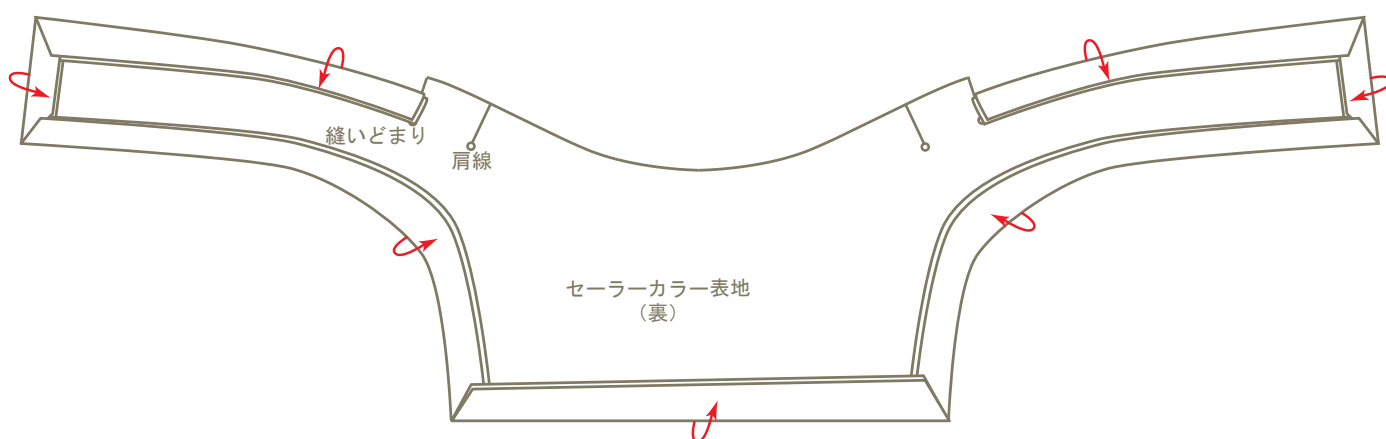
(ここではタンクトップ/Tシャツで説明をしていますが、ラグランTシャツも同様に縫います。)



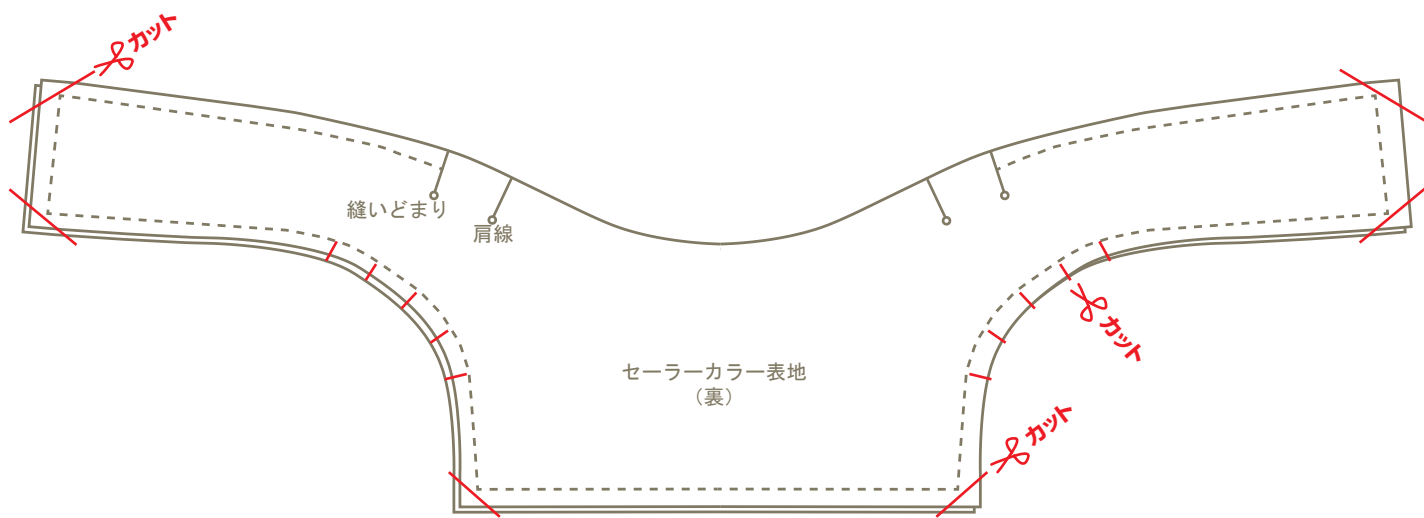
①表地と裏地を中表で重ね、縫いどまりから縫いどまりまでを縫い代1cmで縫い合わせます。



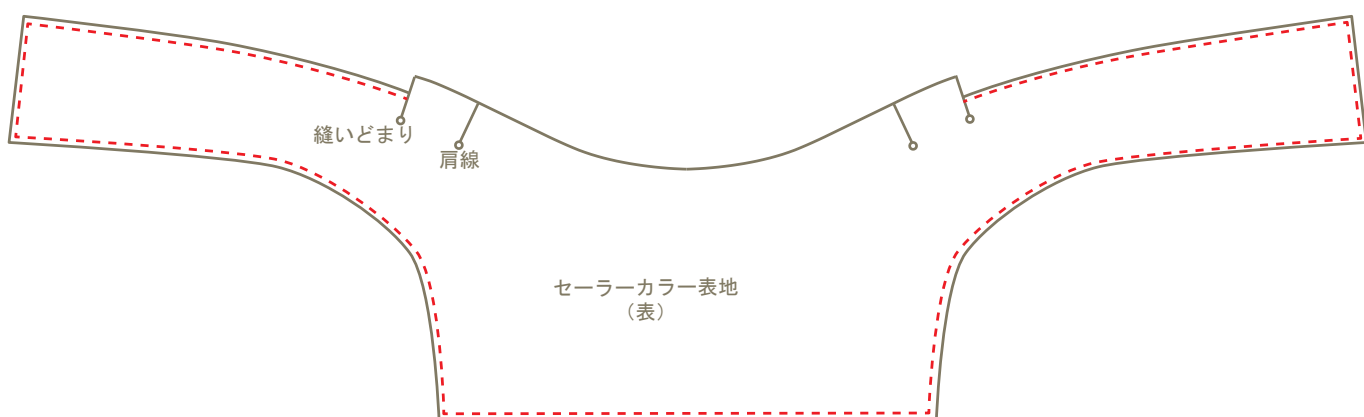
②縫いどまりで縫い代に1cmの切り込みを入れます。この時に糸を切らないように注意します。



③縫い代を図のように表地側に倒し、アイロンで型をつけます。



- ④折った縫い代を広げ、角をカットし、カーブのきついところに1.5cm間隔で切り込みを入れます。  
糸を切らないように注意します。



- ⑤開き口から表に返し、形を整え、ステッチで押さえます。