



PTN  
003

# Everybody's Sweat shirt

ドッグウェアパターンレシピ：家族でおそろいが作れる！みんなのトレーナー



## トレーナーが作れる型紙

家族で同じデザインの服を手作りできる  
“みんな”シリーズ。

別売の人用トレーナー（PTH003）と、  
おそろいコーデが楽しめます。

1		はじめに
3	01	材料
4	02	下準備
5	03	後身頃にガゼットを縫い付ける
7	04	肩と脇を縫い合わせる
8	05	袖を作り、縫い付ける
11	06	えりリブと裾リブを作る
12	07	えりリブと裾リブを身頃に縫い付ける

## MOVIE

## 動画マニュアル

みんなのトレーナーの作成方法を動画にてご案内しております。  
下記サイトよりアクセスしてご覧ください。

<https://movie.millamilla.jp/ptn003/>

パスワード：



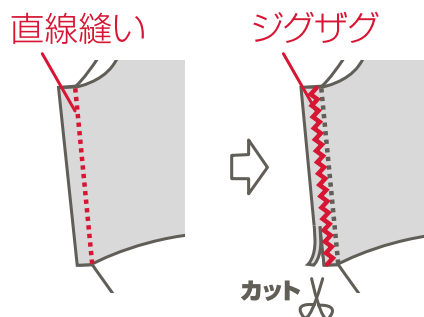
## 基本の縫い方

レシピでは、布端の始末にはロックミシンを使っています。  
家庭用ミシンをお使いの場合は、下記のマークをご覧ください。

### 家庭用ミシンで縫う場合

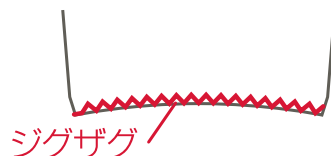
#### ジグザグ+カット

縫い代1cmなどで縫い合わせる時は、  
直線縫いし、直線縫いのそばを  
ジグザグ縫いします。  
縫った糸を切らないように注意して  
余分な縫い代をカットします。



#### ジグザグ

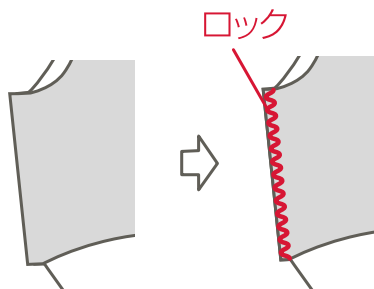
布端の始末をする時は、布端を  
ジグザグ縫いします。



### ロックミシンで縫う場合

#### ロックミシン+カット

縫い代1cmなどで縫い合わせる時は、  
余分な縫い代をカットしながら、  
ロックミシンをかけます。



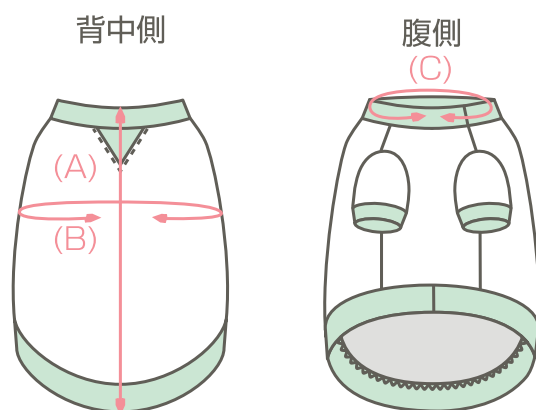
#### ロックミシン

布端の始末をする時は、布端を切り落と  
さないようにロックミシンをかけます。



※用語などは、サイトで掲載しております  
「The First」をご覧ください。  
<https://www.millamilla.jp/first/>





### 出来上がりサイズ

	着丈(A)	胸まわり(B)	首まわり(C)	目安体重(kg)
3S	22.7	32	17	1.5 ~ 2
SS	26.2	36.5	19.5	~ 3
S	27.7	41	21.5	~ 4
SM	30.2	44.5	22.5	~ 5
M	32.7	48	23.5	~ 6
L	38	55	33	~ 8
2L	42	62	34.5	~ 12
3L	48	69	37	~ 15
4L	53.5	79	41.5	~ 25
5L	63.5	89	43	~ 35
6L	72.5	100	46.5	~ 50
7L	87.5	112	52	~ 60
8L	97.5	124	57	~ 80
DSS	35.2	38	18.5	~ 3
DS	37.7	44	22	~ 4.5
DM	40.2	50	25.5	~ 7
DL	42.7	56	29	~ 10
D2L	45.2	62	32.5	~ 14
FB-S	27	49	30	~ 8
FB-M	31	53	34.5	~ 12
FB-L	35	57	37	~ 15
FB-2L	39.5	61	39.5	~ 18

(単位 cm)

## 01 材料

☆ 生地A：ニット生地(裏毛ニット、ミニ裏毛ニットなどトレーナー生地)  
/前身頃・後身頃・袖

生地  
A

☆ 生地B：リブ生地(スパンプライス、スパンテレコなど)  
/えりリブ・裾リブ・袖口リブ・ガゼット

生地  
B

☆ 糸：レジロン(ニット用糸):上糸 / ウーリー糸:下糸

※ ロックミシン使用の場合は、ロック用スパン糸を4個ご使用ください。

### 必要用尺

	生地 A	生地 B
3S	30×130	20×90
SS	30×130	20×90
S	40×130	20×90
SM	40×130	20×90
M	40×130	30×90
L	50×130	30×90
2L	60×130	30×90
3L	60×130	30×90
4L	80×130	40×90
5L	90×130	60×90
6L	100×130	60×90
7L	130×130	70×90
8L	150×130	80×90
DSS	40×130	20×90
DS	50×130	20×90
DM	50×130	20×90
DL	50×130	20×90
D2L	50×130	20×90
FB-S	30×130	20×90
FB-M	40×130	20×90
FB-L	40×130	20×90
FB-2L	50×130	30×90



#### ※注意

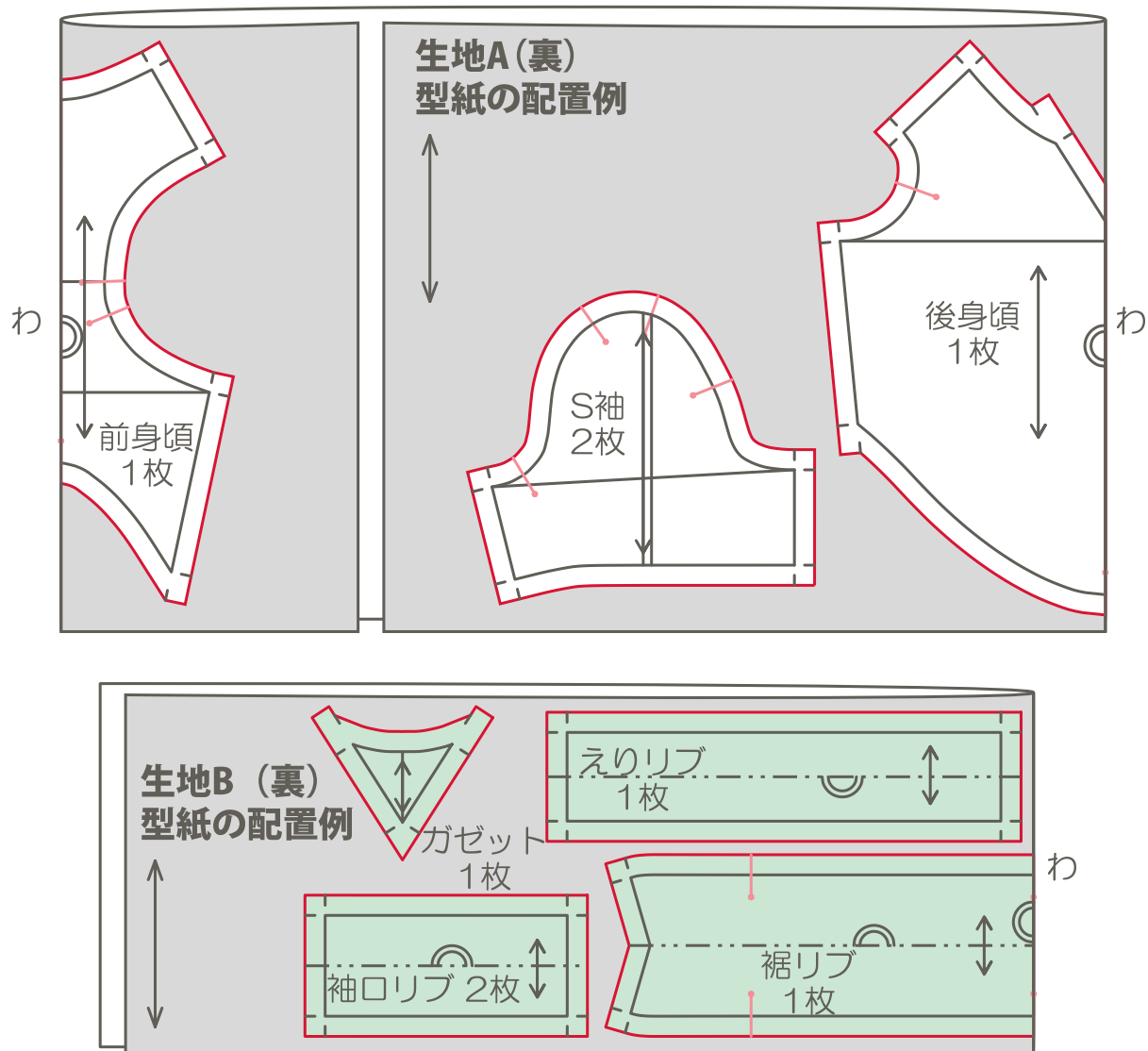
必要用尺の記載方法は、図のようにA×Bにて記載しています。

用尺は一般的なニット生地130cm巾、リブ生地45cmW(90cm)巾で計算していますが、生地によって巾が違うので、あらかじめ生地に余裕をもってご用意ください。

(単位 cm)

## 02 下準備

- ①型紙を切り取り、必要用尺を計算します。縫い代付き型紙(1cm)です。
- ②生地を購入し、必要であれば水通し、地直しをします。
- ③型紙を配置し、ゆっくり生地を裁断します(赤線)。合印📍に3mmほどの切れ込みを入れます。

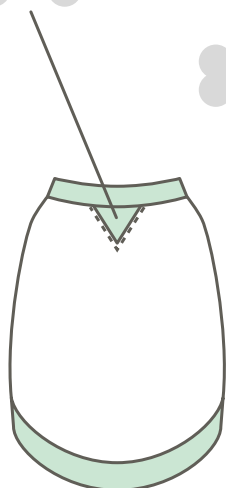


※えりリブ・ガゼットは1枚、裁断します。

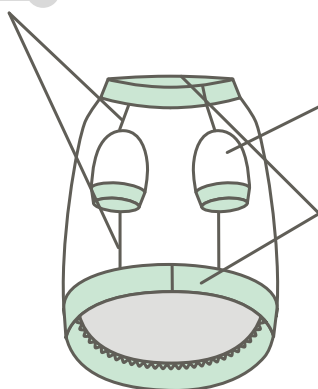
※4L～8Lサイズの裾リブは3枚(前側2枚・後側1枚)を縫い合わせて1枚にしてください。

## 作り方順序

03 後身頃にガゼットを縫い付ける



04 肩と脇を縫い合わせる

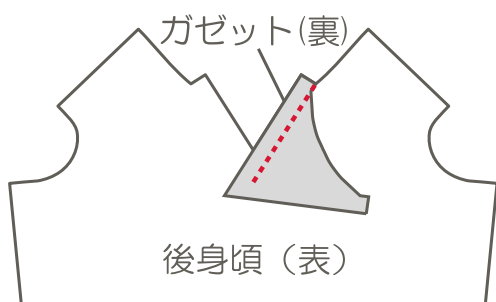


05 袖を作り、縫い付ける

06 えりリブと裾リブを作る

07 えりリブと裾リブを身頃に縫い付ける

03 後身頃にガゼットを縫い付ける



①後身頃とガゼットを中表で合わせます。  
前中心の「V」の位置(縫い止まり位置)  
まで、縫い代1cmで直線縫いします。

**POINT**

